



MASSMANN ARQUITECTOS

+ 1.400.000m²

Diseñados

+ 450

**Nº de proyectos
totales realizados**

29 años

experiencia



Empresa de **proyectos de arquitectura e ingeniería** en todo el país, con sede en Temuco y dedicada al sector privado y público, enfocada especialmente en el desarrollo **inmobiliario, retail y equipamiento público** a través de concursos de arquitectura.



<https://massmann.cl/>



<https://www.linkedin.com/in/alfredo-enrique-massmann-mu%C3%B1oz-b6374250/?originalSubdomain=cl>



https://www.instagram.com/accounts/login/?next=%2Fmassmannarquitectos%2F&source=omni_redirect



https://youtu.be/Sw2NzXaM6_Y



Polideportivo Antofagasta



Nestlé



Centro de justicia Chillán



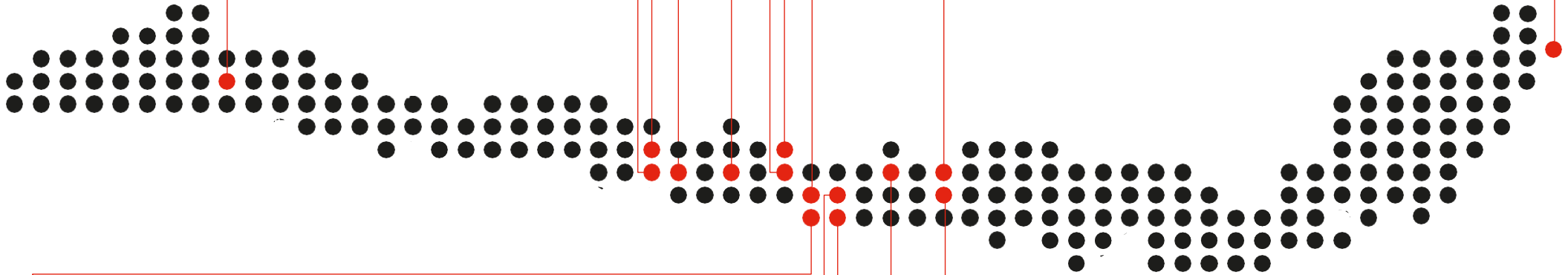
Boulevard Chiguayante



Costanera Villarrica



Proyecto Antártica



Vivienda AD



MINVU SERVIU



Edificio K Business



Condominio edificios Isla Teja



Escuela Roberto White Palena



Base Científica Profesor J. Escudero Antártica

*Arquitectura para zonas
extremas*

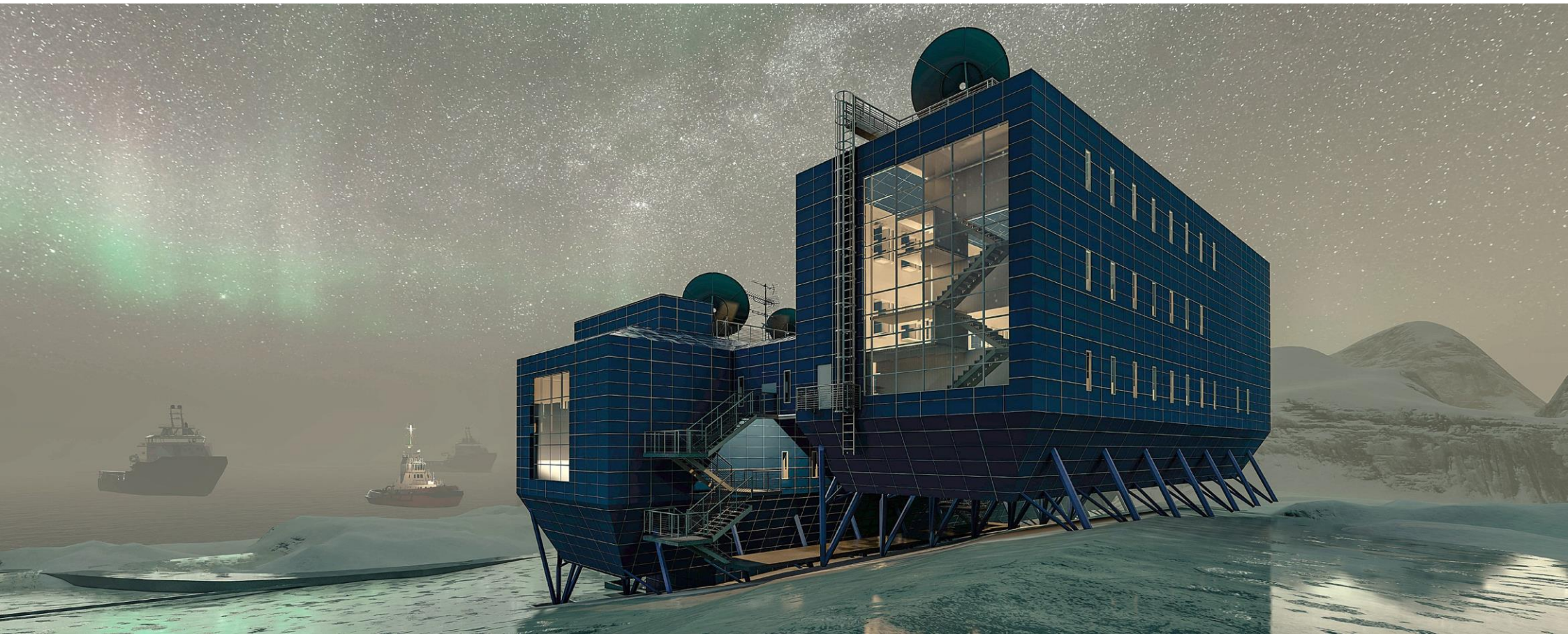
Ubicación: Antártica chilena

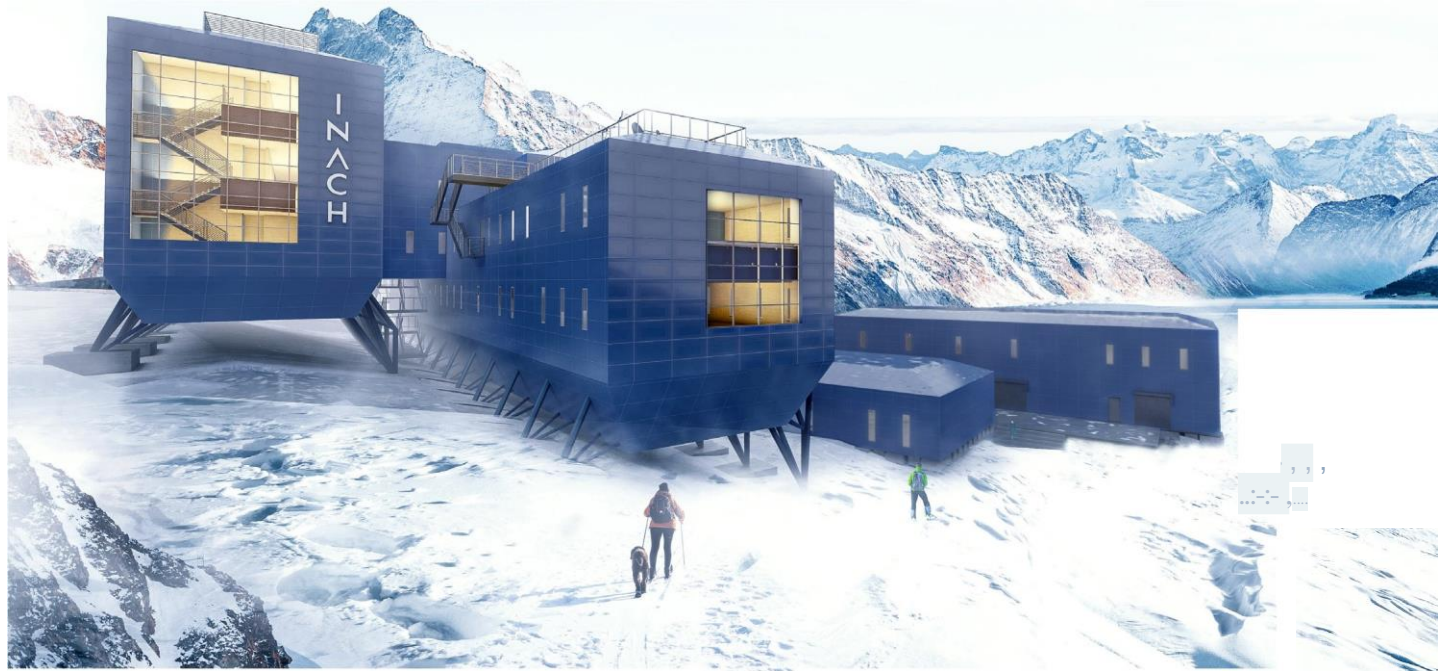
M²: 5.678

Mandante: Instituto Antártico de Chile

Año: 2022-2024







Costanera Villarica

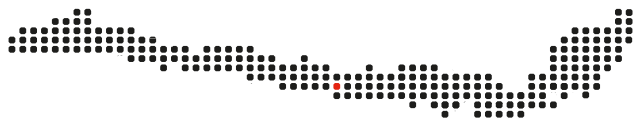
*Diseñamos experiencias
humanas para una mejor
calidad de vida*

Ubicación: Villarica

M²: 21.045

Mandante: Inmobiliaria Altas Cumbres

Año: 2014-2022





Condominio Edificios Isla Teja

Ubicación: Valdivia

M²: 29.412

Mandante: Inmobiliaria Civilia

Año: 2024





Edificio K Business

*Diseñamos para las metas
inmobiliarias de una buena
inversión*

Ubicación: Temuco

Superficie: 8.658 m²

Mandante: Inmobiliaria Minck

Año: 2019-2022





Centro de Justicia Chillán

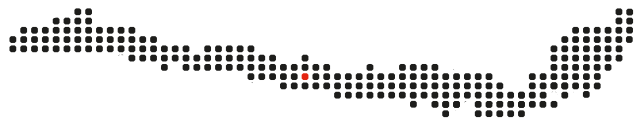
Inversión pública de alta complejidad con énfasis en la sustentabilidad y eficiencia energética

Ubicación: Chillán

M²: 10.309

Mandante: Corporación administrativa poder judicial

Año: 2015 - 2021







Escuela Técnica de Aeronáutica Civil DGAC

*Inversión pública de alta
complejidad con énfasis en la
sustentabilidad y eficiencia
energética*

Ubicación: Pudahuel Santiago

Superficie: 4,165 m²

Mandante: DGAC

Año: 2013-2015







Facultad Odontología UFRO

*Inversión privada de alta
complejidad con énfasis en la
sustentabilidad y eficiencia
energética*

Ubicación: Temuco

Superficie: 4,987 m²

Mandante: DeasorrollosUFRO S.A

Año: 2018-2021





MINVU SERVIU

Ubicación: Temuco

M²: 11.097

Mandante: SERVIU Araucanía

Año: 2019-2024





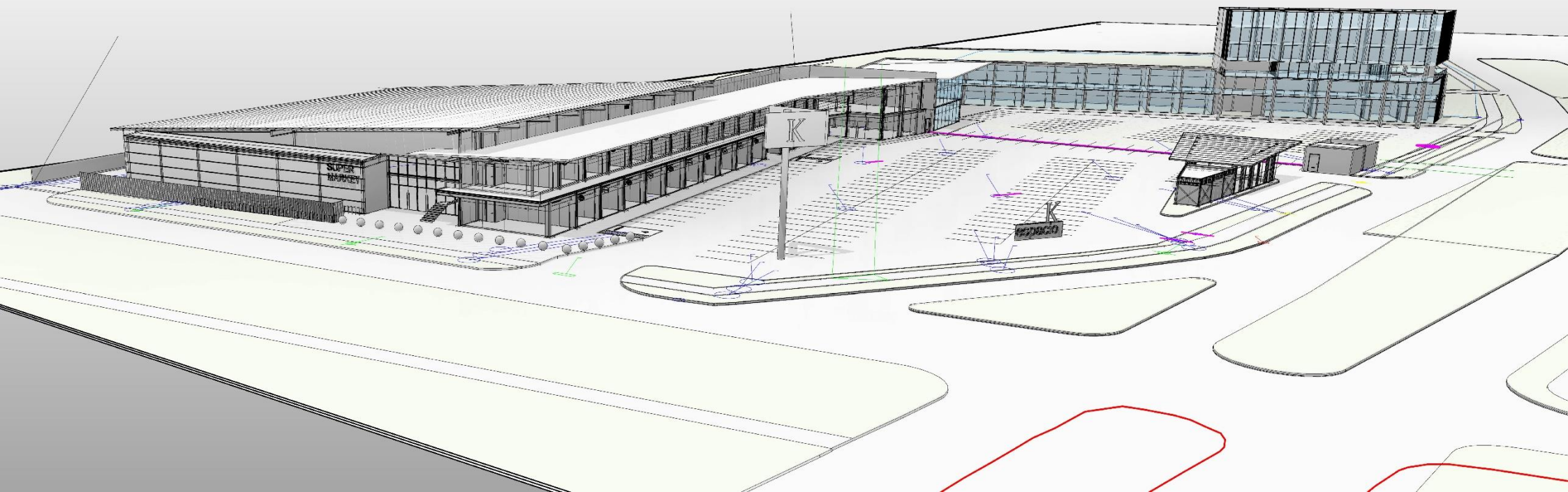
Espacio K

Ubicación: Temuco

Superficie: 7.142

Mandante: Inmobiliaria Minck

Año: 2023-2025





Boulevard Chiguayante

Ubicación: Chiguayante

M²: 18.142

Mandante: Security vida s.a.

Año: 2018-2022







Escuela Ecuestre

Ubicación: Huiscaپی

Superficie: 4,103 m²

Mandante: Agrícola Los Parques

Año: 2018





Polideportivo IND

Ubicación: San Ramón, Santiago

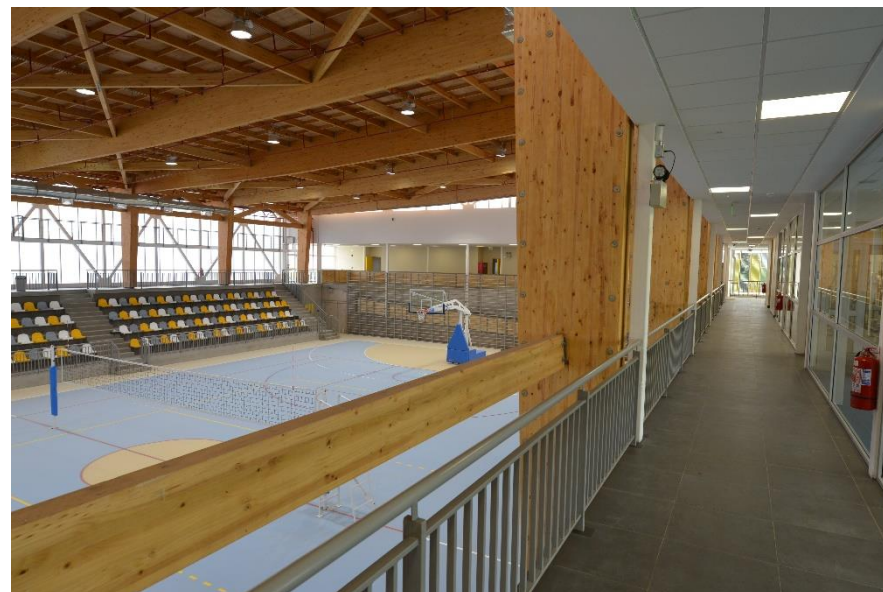
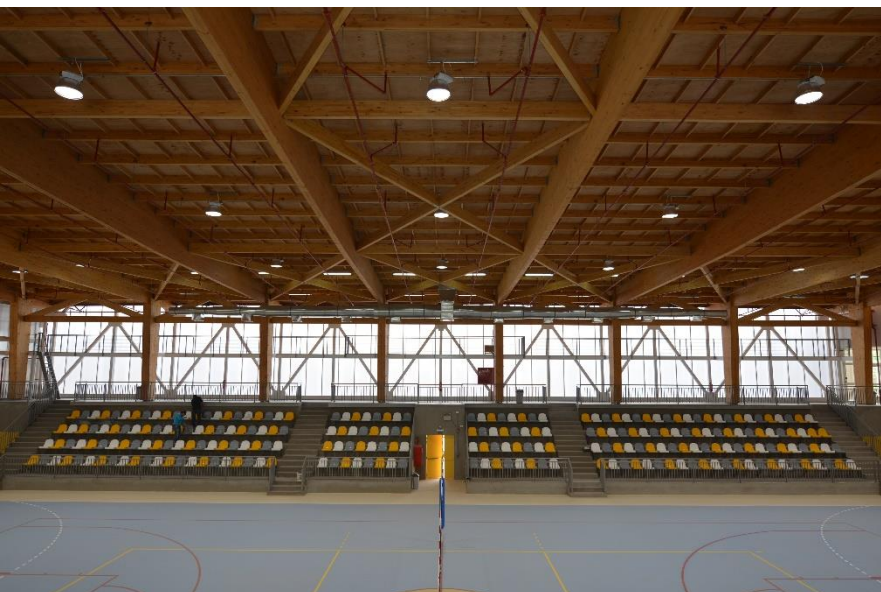
Superficie: 5.236 m²

Mandante: IND

Año: 2019





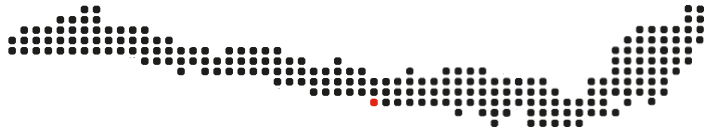


Vivienda AD

Ubicación: Villarrica

Superficie: 189 m²

Año: 2022





Polideportivo Antofagasta

Ubicación: Antofagasta

M²: 10.352

Mandante: IND

Año: 2020







Escuela Roberto White Palena

Ubicación: Palena

M²: 4.715

Mandante: MOP region de los lagos

Año: 2015 - 2017







Desarrollo de proyectos en todo Chile

Privados



Good food, Good life



Colegio Santa Cruz



**SUPERMERCADO
HERMANOS MUÑOZ**



VIÑA CONCHA Y TORO



Desarrollo de proyectos en todo Chile

Públicos



Actividad Gremial
Intereses colectivos



**The American
Institute
of Architects**

